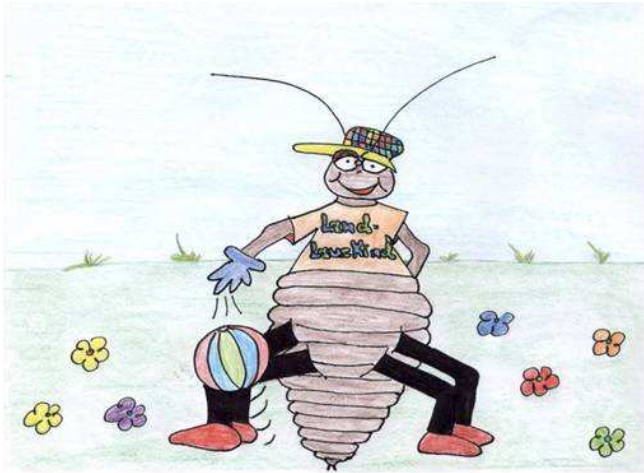


# Ferienprogramm „Land(L)aus Kinder“ Sommer 2011



## ANMELDUNG

### Woche 1

04.07. bis 08.07.2011

### Woche 2

11.07. bis 15.07.2011

Liebe Eltern,

Beruf und Familie miteinander in Einklang zu bringen, stellt Eltern immer wieder vor große Herausforderungen. Gerade die Betreuung der Kinder während der Ferien gestaltet sich oft schwierig. Nicht immer kann Urlaub genommen werden, die Unterstützung durch Familienangehörige oder andere Helfer/innen ist häufig problematisch. Aus diesem Grund haben wir für Sie das Ferienprogramm „Land(L)aus Kinder“ entwickelt.

Wir, das sind Vertreter/innen ganz unterschiedlicher Arbeitgeber aus Landau und Umgebung. Unser Ziel ist es, Ihnen und Ihren Kindern während der zweiten und dritten Wochen der Sommerferien 2011 ein ansprechendes Betreuungsprogramm zu bieten, für jede der beiden Wochen stehen 40 Plätze für schulpflichtige Kinder im Alter von 6 bis 15 Jahren zur Verfügung.

Da manche von Ihnen Ihre Arbeit schon früh antreten, können Sie Ihr(e) Kind(er) ab 07:30 Uhr in unsere Obhut geben. Das eigentliche Tagesprogramm beginnt jeweils um 08:30 Uhr. Auch beim Abholen ist – je nach Programm – ein Spielraum von bis zu einer Stunde vorgesehen. Das gibt Ihnen die Möglichkeit, sich unser Projekt – wenn Sie Ihr Kind nachmittags abholen – in Ruhe anzuschauen und Eindrücke zu gewinnen!

Wir sind gespannt auf den Erfolg unseres Programms und hoffen, Ihnen auch in den kommenden Jahren interessante Angebote präsentieren zu können. Wenden Sie sich an Ihre persönlichen Ansprechpartner/innen. Je früher desto besser.

Gemeinsam werden wir das Kind schon schaukeln!

*Ihre Projektgruppe „Land(L)aus Kinder“*

## Teilnahmebedingungen

- Das Angebot richtet sich ausschließlich an Mitarbeiter/innen der beteiligten Behörden und Institutionen.
- Teilnehmen können schulpflichtige Kinder im Alter von 6 bis 15 Jahren.
- Die Teilnahme ist **nur wochenweise** möglich! Sollte Ihr Kind an einer einzelnen Veranstaltung nicht teilnehmen können, bitten wir um rechtzeitige Mitteilung.
- Die Teilnahmegebühr beträgt pro Kind und Woche 50,- Euro (inkl. Verpflegung, Fahrtkosten etc.). Geschwisterkinder zahlen 30,- Euro je Woche.
- **Anmeldeschluss** ist der 28.01.2011. Später eingegangene Anmeldungen können nur berücksichtigt werden, wenn noch freie Plätze zur Verfügung stehen.
- Gehen mehr Anmeldungen ein als Plätze vorhanden sind, erfolgt die Platzvergabe anhand eines Verteilerschlüssels.
- Die Anmelde**bestätigung** erhalten Sie spätestens Anfang März.
- Die Teilnahmegebühr wird mit Erhalt der Abmeldebestätigung zur Zahlung fällig. Erfolgt die Zahlung nicht innerhalb von 10 Tagen, wird der Platz anderweitig vergeben.
- **Abmeldungen müssen schriftlich erfolgen.** Sollte kein Ersatzteilnehmer gefunden werden, wird eine Abstandszahlung i. H. v. 50% des Teilnahmebetrages einbehalten.
- Zusammen mit Ihrer Anmeldebestätigung erhalten Sie weitere Informationen.

Vorname: \_\_\_\_\_

Nachname: \_\_\_\_\_

Geburtsdatum: \_\_\_\_\_

Anschrift: \_\_\_\_\_  
\_\_\_\_\_  
\_\_\_\_\_

Name/n der Eltern bzw. gesetzlichen Vertreter/innen: \_\_\_\_\_  
\_\_\_\_\_  
\_\_\_\_\_

Telefon (privat): \_\_\_\_\_

Telefon (beruflich): \_\_\_\_\_

Arbeitgeber: \_\_\_\_\_

Sind Krankheiten / Allergien / Nahrungsmittelunverträglichkeiten bekannt?

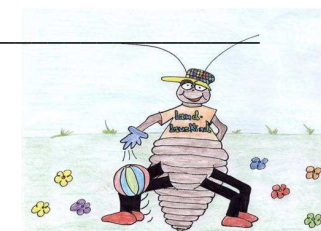
Nein  Wenn ja, welche:  
\_\_\_\_\_  
\_\_\_\_\_

Hat das Kind ein Maxx-Ticket?  Nein  Ja

Wir haben die Teilnahmebedingungen gelesen und erklären uns mit ihnen einverstanden. Darüber hinaus erklären wir uns damit einverstanden, dass während der Ferienfreizeit Fotos gemacht und auch veröffentlicht werden (falls nicht gewünscht, bitte streichen!).

Ort / Datum: \_\_\_\_\_

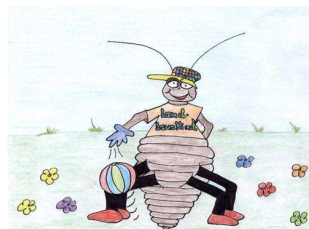
Unterschrift: \_\_\_\_\_



# Programm Kinderferienbetreuung „Land(L)aus Kinder“ Sommer 2011

(Stand: 12/2010, Änderungen vorbehalten)

<b>Woche 1: 04.07. – 08.07.2011</b>		
	<b>Tagesprogramm</b>	<b>Veranstalter/in</b>
<b>Mo</b>	Zooschule Landau	Universität Koblenz – Landau
<b>Di</b>	Abenteuerspielplatz Hinterweidenthal	Polizeidirektion Landau
<b>Mi</b>	Reptilium Landau	VR Bank Südpfalz eG
<b>Do</b>	Biosphärenhaus Fischbach	Landgericht / Finanzamt
<b>Fr</b>	Feuerwehr Landau	Stadt Landau
<b>Woche 2: 11.07. – 15.07.2011</b>		
	<b>Tagesprogramm</b>	<b>Veranstalter/in</b>
<b>Mo</b>	Ausflug in den Wald	Forstamt Haardt, Landau
<b>Di</b>	Besichtigung eines Firmenwerkes	AOK – Die Gesundheitskasse
<b>Mi</b>	Tag bei der Bundespolizei	Bundespolizei Bad Bergzabern
<b>Do</b>	Dynamikum in Pirmasens	Stadt Landau
<b>Fr</b>	Mikrobiologie	Landesuntersuchungsamt



Die Sparkasse Südliche Weinstraße versorgt die Kinder mit einem warmen Mittagessen.

Treffpunkt und Abholort ist am Evangelischen Stadtdekanat Landau (neben der Stiftskirche).

Betreuungszeiten: Die Kinder können ab 07:30 Uhr gebracht werden, um 08:00 Uhr sollen sie spätestens da sein.

Die Kinder können montags bis donnerstags maximal bis 17:00 Uhr betreut werden, freitags bitte spätestens um 13:00 Uhr abholen.

# Ihre Ansprechpartner/innen bei den beteiligten Institutionen und Behörden

**AOK – Die Gesundheitskasse**  
Martina Burckgard (06341 / 285 – 248)



**Bundespolizeiabteilung Bad Bergzabern**  
Ellen Barison (06343 / 959 – 1510)

**Finanzamt Landau**

Andreas Helff (06341 / 913 – 22007)



**Forstamt Haardt**

Siegfried Weiter (06341 / 9278 – 122)

**Landesuntersuchungsamt  
Institut für Hygiene und Infektionsschutz**  
Sigrid Damm (06341 / 43 – 3100)



**Landgericht Landau**

Nora Foos (06341 / 22 – 333)

**Polizeidirektion Landau**

Claudia Berger (06341 / 287 – 0)



**Sparkasse Südliche Weinstraße**

Roselinde Kleinhenz (06341 / 18 – 7704)

**Stadt Landau**

Kirstin Rösel (06341 / 13 – 1082)



**Universität Koblenz – Landau**

Mareike Ott (06341 / 280 – 32 544)

**VR Bank Südpfalz eG**

Helene Fassbender (06341 / 7904 – 4368)

